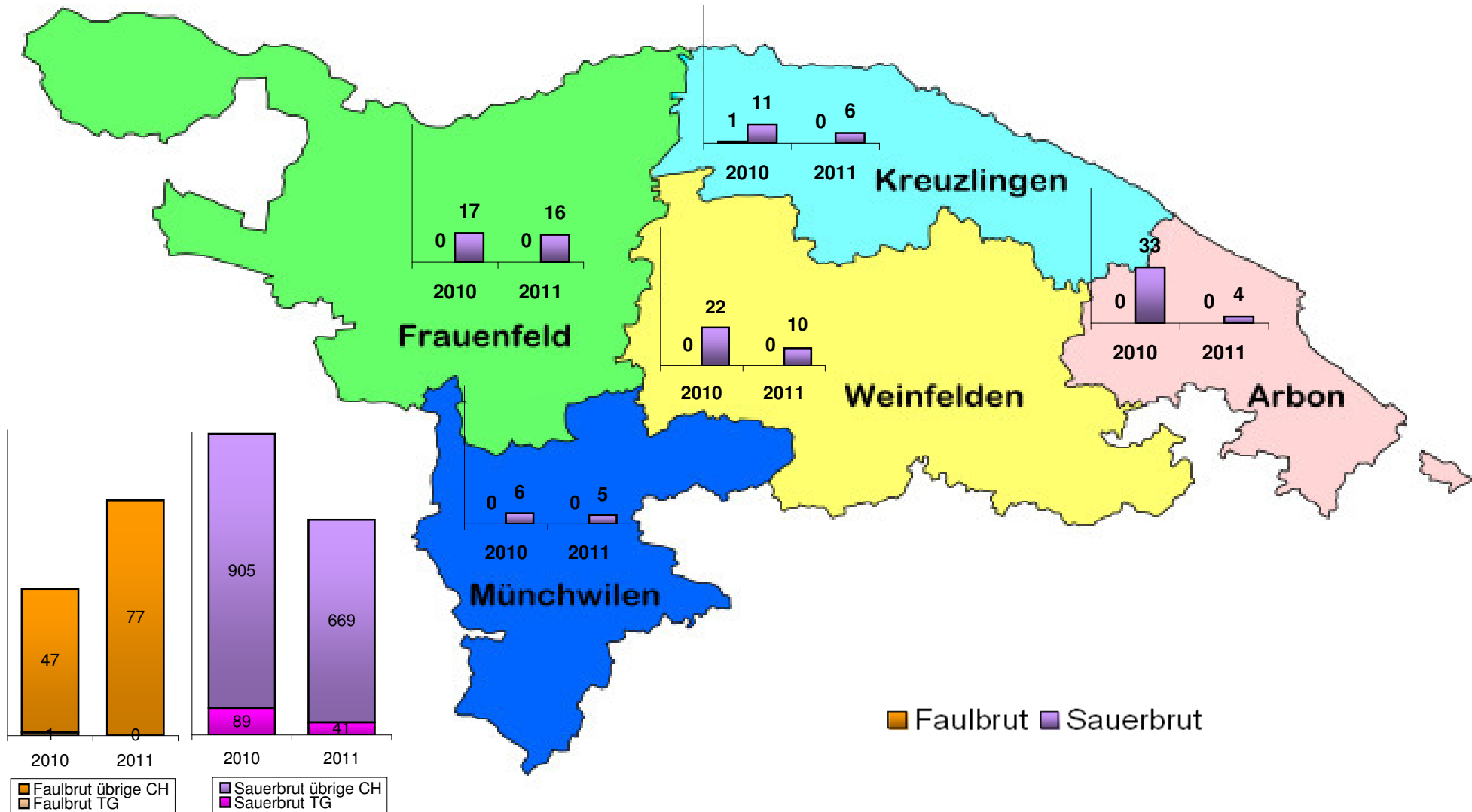


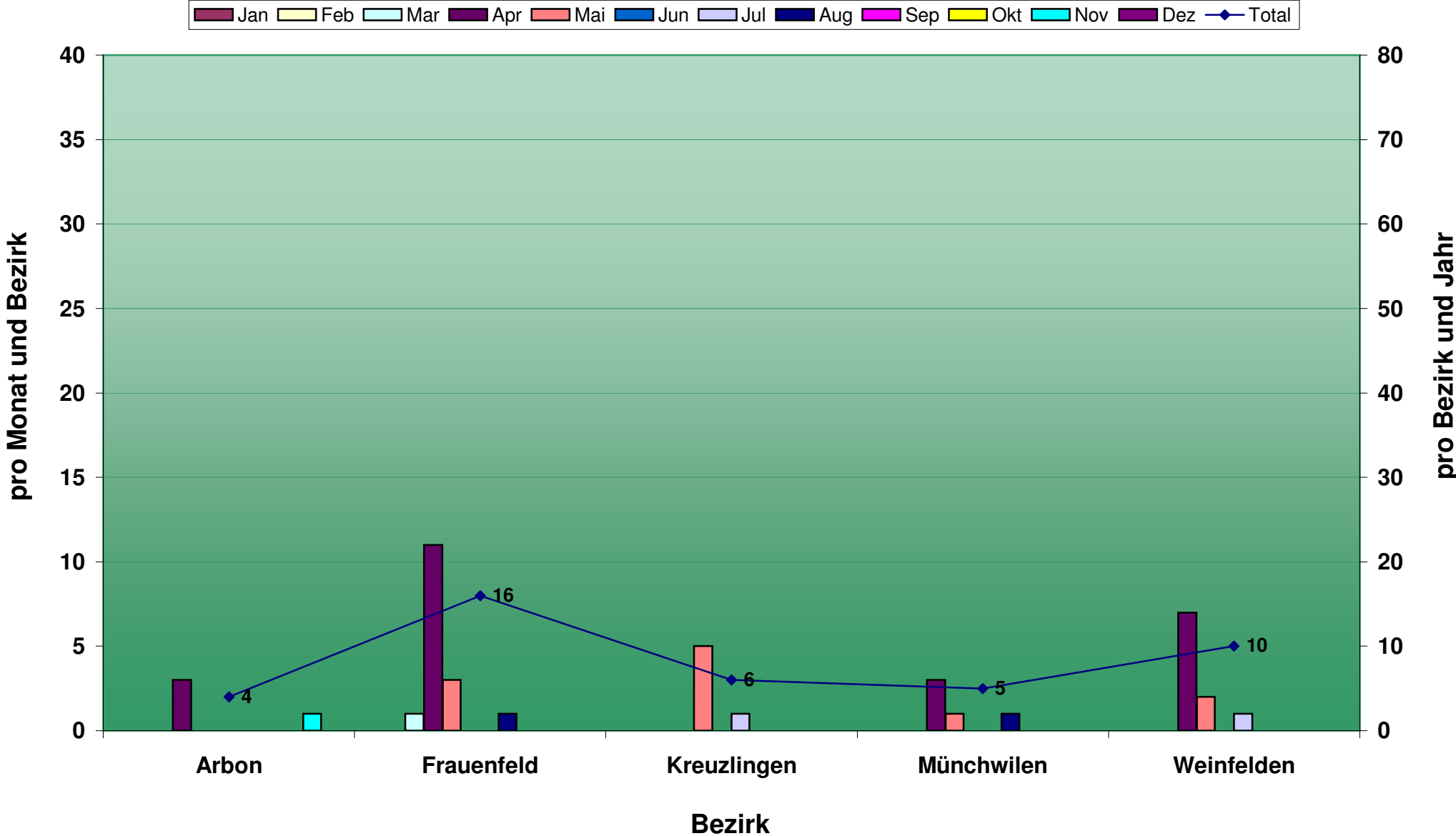
Entwicklung der Faul- und Sauerbrut im Kanton Thurgau pro Bezirk

Vergleich der betroffenen Bienenstände des gesamten Vorjahres mit dem aktuellen Jahr, Stand 31.12.2011



Entwicklung der Sauerbrut im Kanton Thurgau

Erkrankte Stande Dezember 2011



Entwicklung der Sauerbrut ab 1991

Quelle Bundesamt für Veterinärwesen

Stand: 31.12.2011

