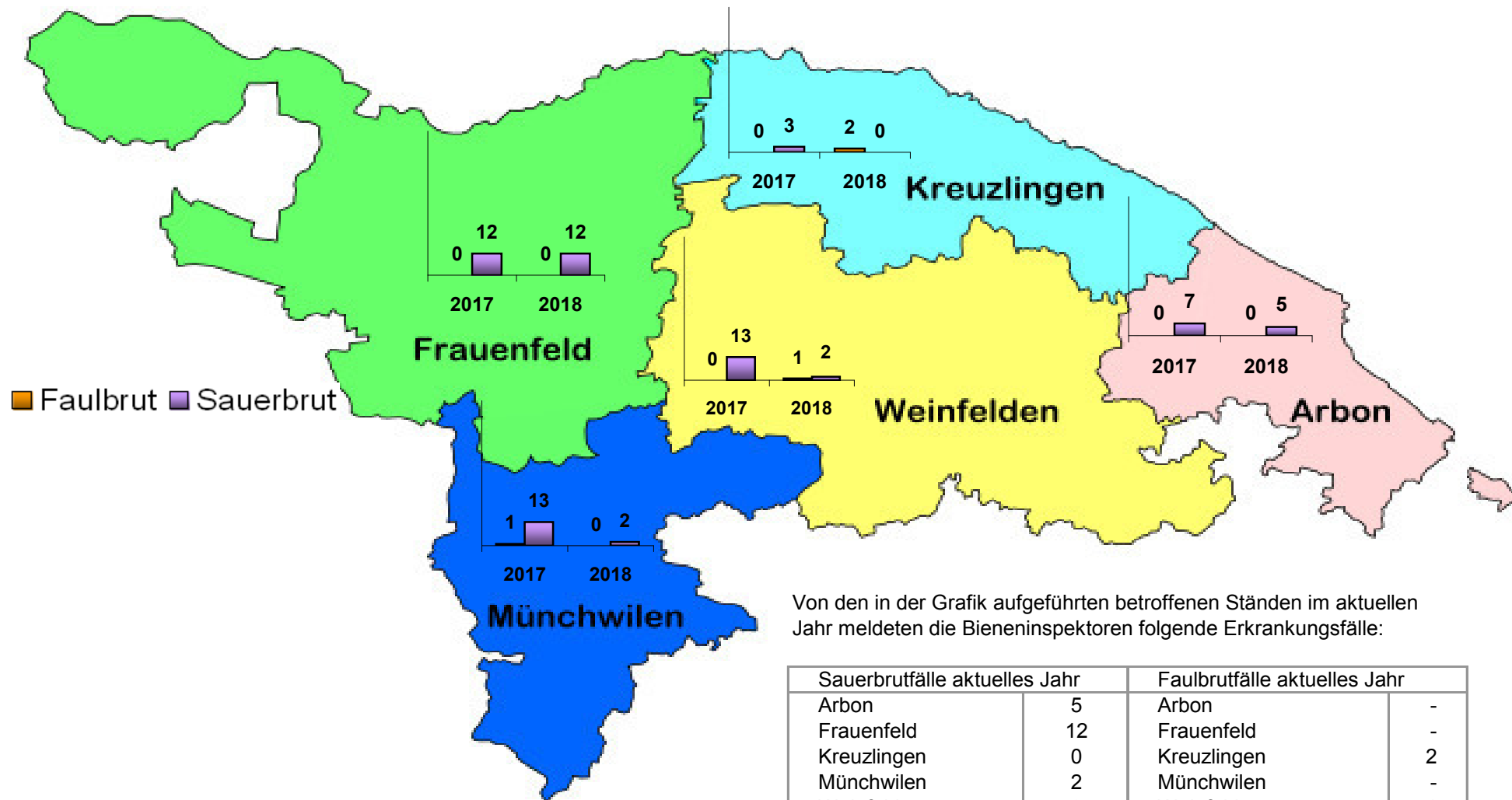


Entwicklung der Faul- und Sauerbrut im Kanton Thurgau pro Bezirk

Vergleich der betroffenen Bienenstände des gesamten Vorjahres mit dem aktuellen Jahr, Stand 28.05.2018

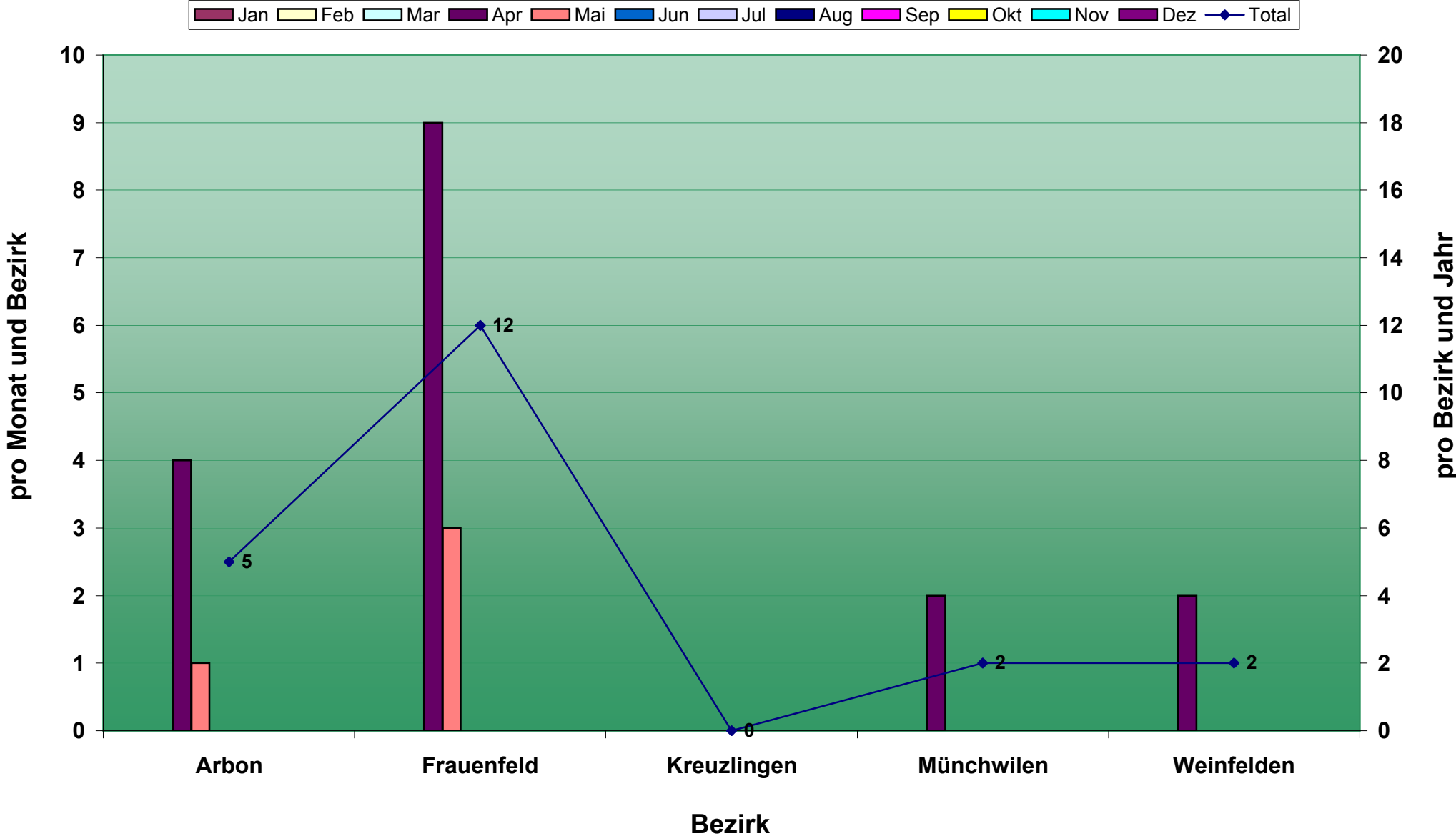


Von den in der Grafik aufgeführten betroffenen Ständen im aktuellen Jahr meldeten die Bieneninspektoren folgende Erkrankungsfälle:

Sauerbrutfälle aktuelles Jahr		Faulbrutfälle aktuelles Jahr	
Arbon	5	Arbon	-
Frauenfeld	12	Frauenfeld	-
Kreuzlingen	0	Kreuzlingen	2
Münchwilen	2	Münchwilen	-
Weinfelden	2	Weinfelden	1
Total Sauerbrutfälle	21	Total Faulbrutfälle	3

Entwicklung der Sauerbrut im Kanton Thurgau

Betroffene Bienenstände Ende Mai 2018



Entwicklung der Faulbrut im Kanton Thurgau

Betroffene Bienenstände Ende Mai 2018

