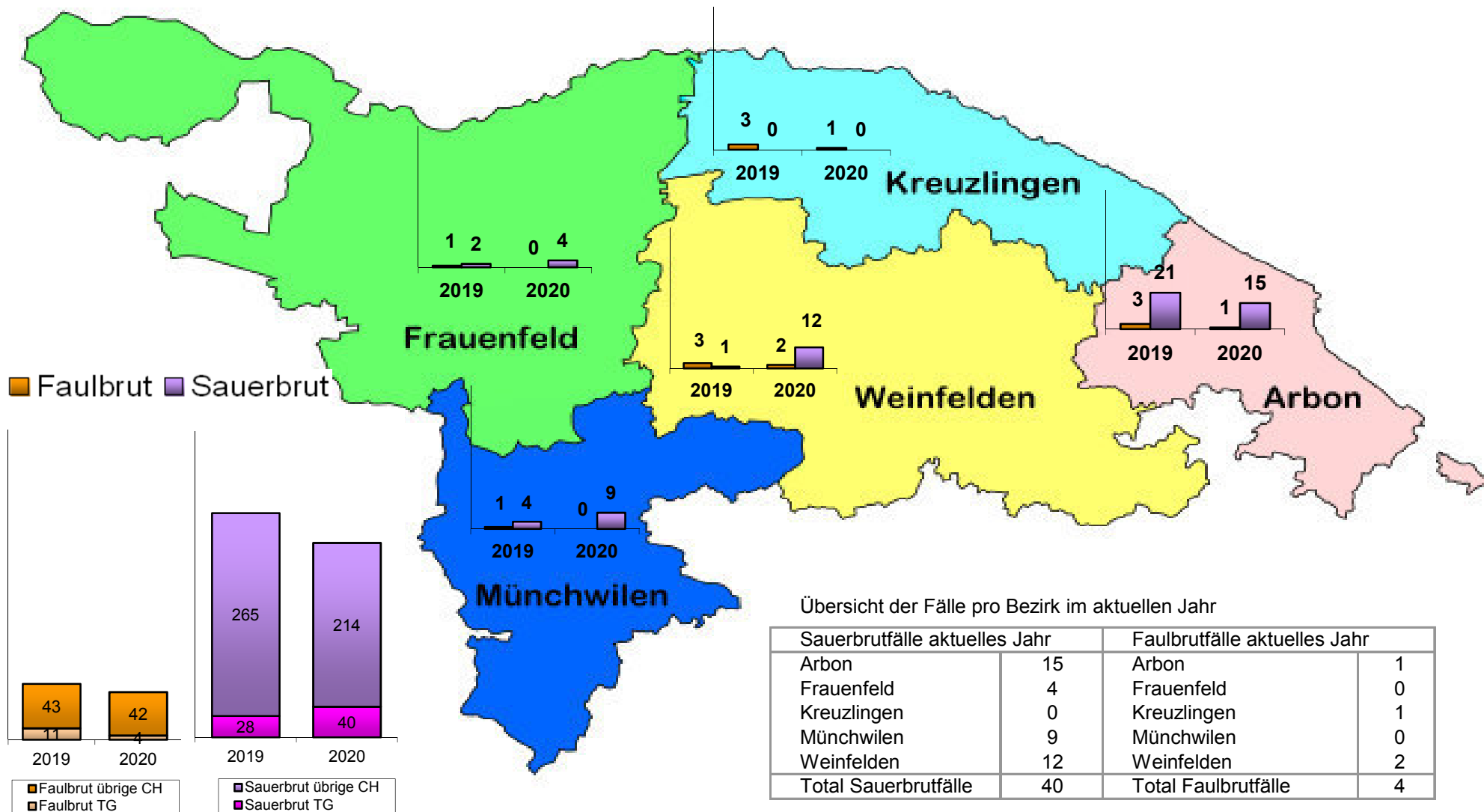


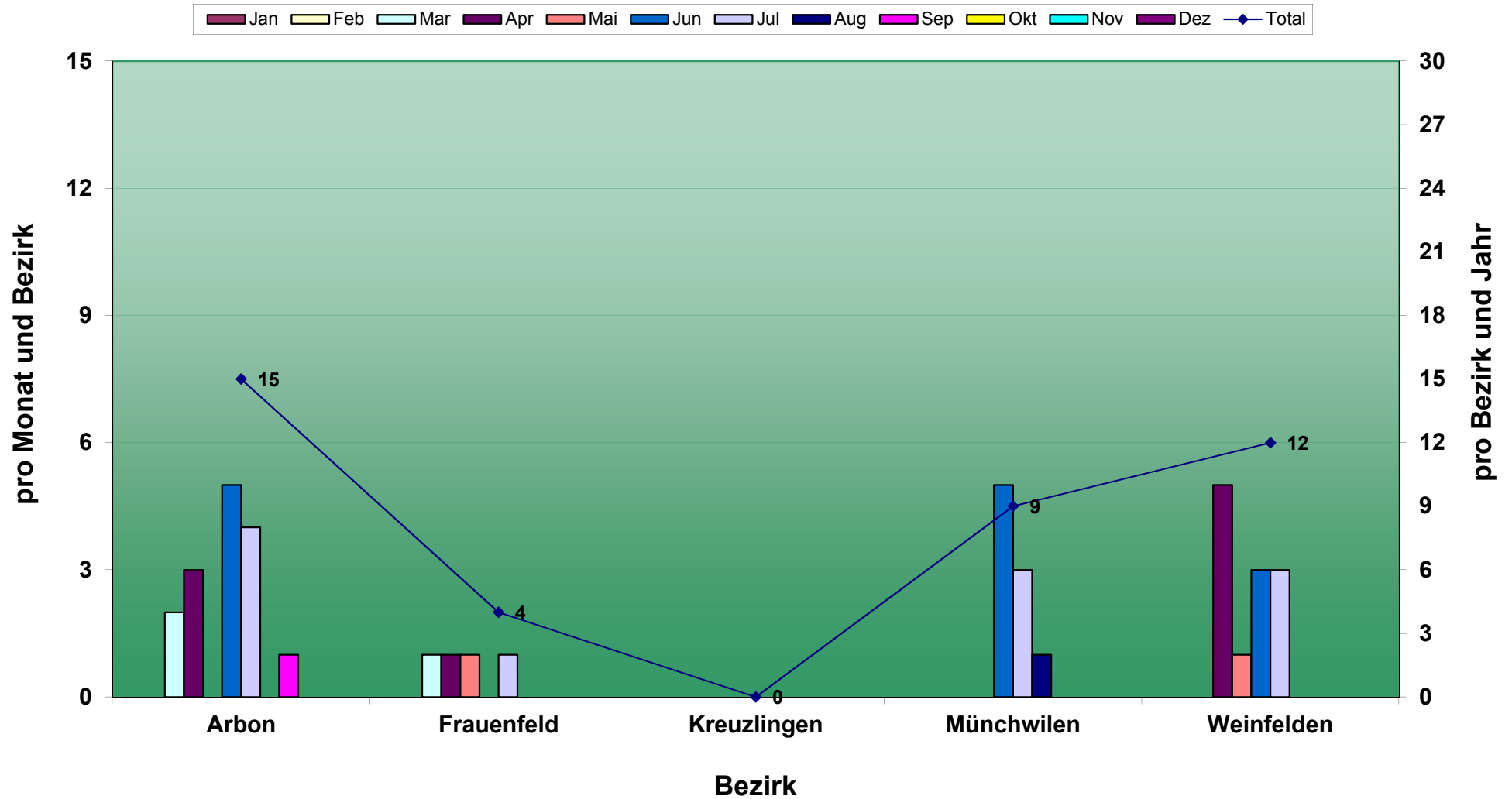
# Entwicklung der Faul- und Sauerbrut im Kanton Thurgau pro Bezirk

Aufstellung der beim BLV gemeldeten Seuchenfälle des gesamten Vorjahres mit dem aktuellen Jahr, Stand 31.12.2020



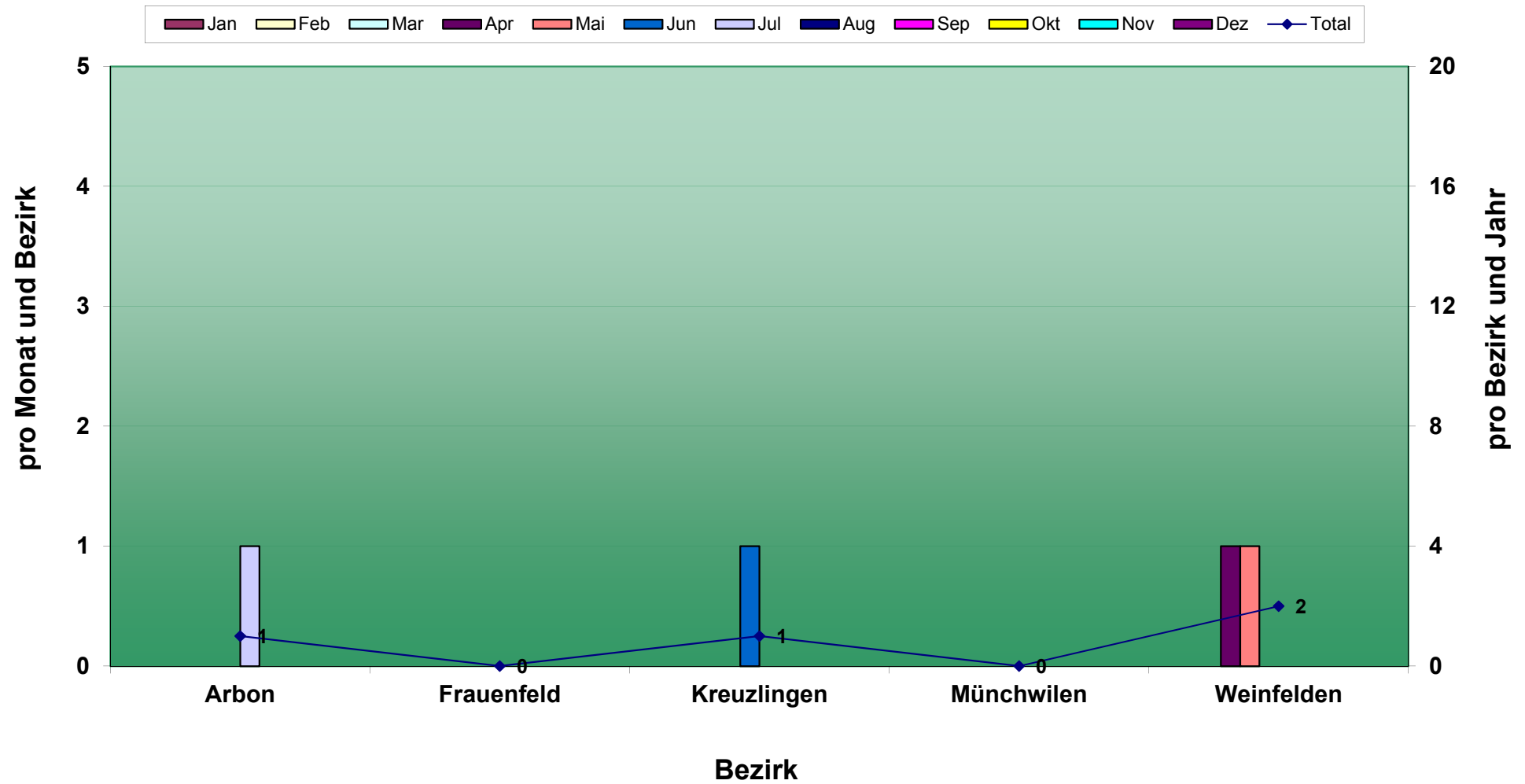
# Entwicklung der Sauerbrut im Kanton Thurgau

Betroffene Bienenstände Ende Dezember 2020



# Entwicklung der Faulbrut im Kanton Thurgau

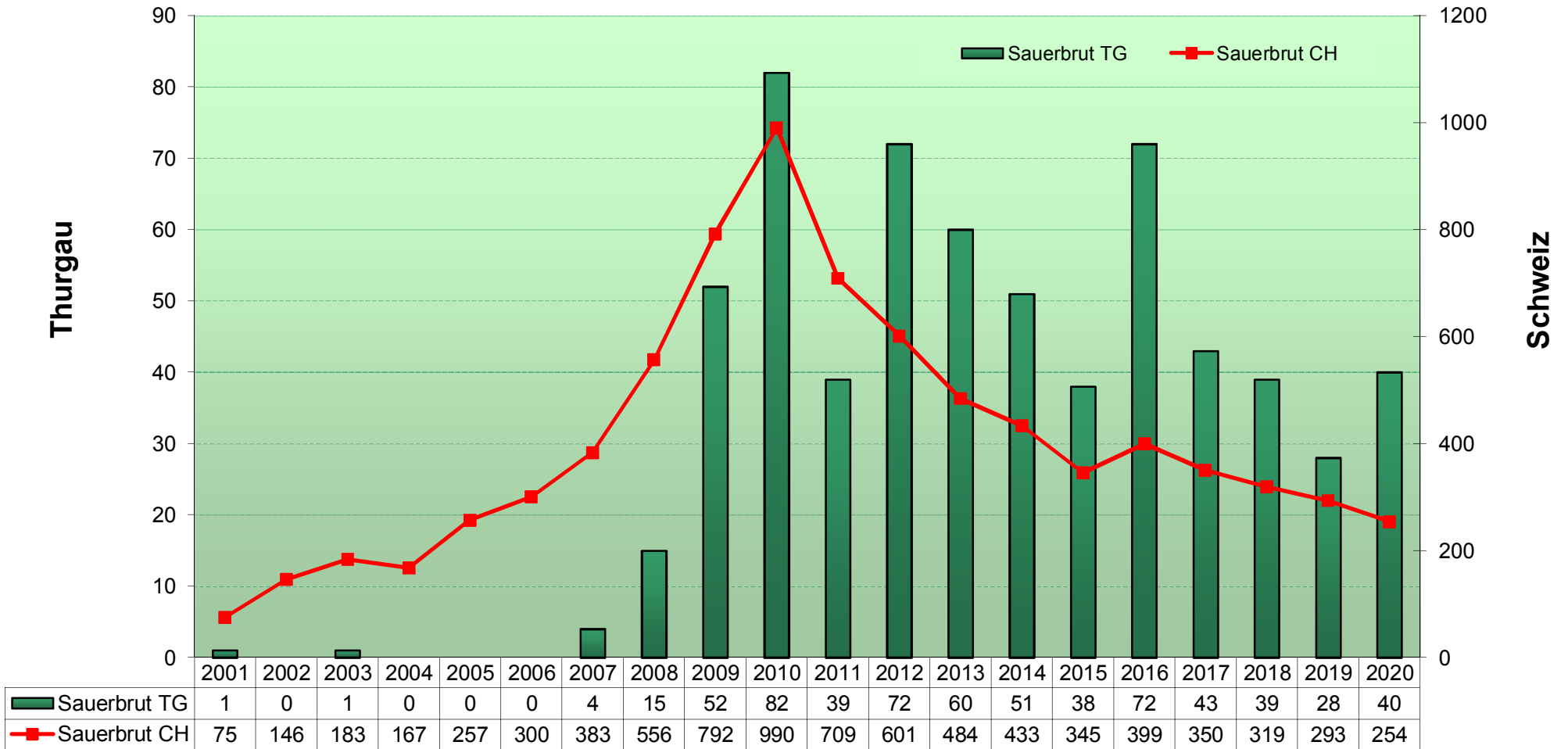
## Betroffene Bienenstände Ende Dezember 2020



# Entwicklung der Sauerbrut ab 2001

Quelle: InfoSM Bundesamt für Lebensmittelsicherheit und Veterinärwesen

Stand: 31.12.2020



Fälle pro Jahr

## Entwicklung der Faulbrut ab 2001

Quelle: InfoSM Bundesamt für Lebensmittelsicherheit und Veterinärwesen

Stand: 31.12.2020

